



- Apresentação do Simulador ( 2º Entrega )
- Contextualização sobre a gestão de estoques

# Agenda

---

- ✓ Desenvolvimento do Simulador;
- ✓ Problemas detectados na gestão do almoxarifados;
- ✓ Possíveis Soluções;
- ✓ Mapeamento das Atividades do Artur;



# Desenvolvimento do Simulador

- Simulador modelado em Excel
- A partir de parâmetros de entrada como: Ambiente; metragem; número de funcionários de limpeza e administrativos; número de privadas, será simulado uma quantidade aproximada consumida mensalmente dos 24 produtos obtidos através da curva ABC.
- Os dados para construção do simulador foram obtidos através das cotas estipuladas na entrega 1, e com dados baseados em entrevistas.

# Desenvolvimento do Simulador

Simulador Preenchido - Bloco A e Bloco B - Cópia.xlsx [Modo de Exibição Protegido] - Microsoft Excel (Falha na Ativação do Produto)

Arquivo Página Inicial Inserir Layout da Página Fórmulas Dados Revisão Exibição

Modo de Exibição Protegido Este arquivo foi originado de um local da Internet e pode não ser seguro. Clique para obter mais detalhes. Habilitar Edição

	A	B	C	D	E	F
	Descrição	Tipo	Frequência de limpeza	Metragem	Nº Privadas	Fator de consumo
17	BLOCO B - CTC 203	Sala de Aula	15	76,21		1
18	BLOCO B - CTC 204	Sala de Aula	15	76,1		1
19	BLOCO B - CTC 205	Sala de Aula	15	50,74		1
20	BLOCO B - CTC 206	Sala de Aula	15	50,05		1
21	BLOCO B - CTC 207	Sala de Aula	15	76,1		1
22	BLOCO B - CTC 208	Sala de Aula	15	75,92		1
23	BLOCO B - CTC 209	Sala de Aula	15	76,18		1
24	BLOCO B - CTC 210	Sala de Aula	15	75,87		1
25	BLOCO B - CTC 301	Sala de Aula	15	50,72		1
26	BLOCO B - CTC 302	Sala de Aula	15	49,73		1
27	BLOCO B - CTC 303	Sala de Aula	15	50,39		1
28	BLOCO B - CTC 304	Sala de Aula	15	76,31		1
29	BLOCO B - CTC 305	Sala de Aula	15	76		1
30	BLOCO B - LIICT 01	Sala de Aula	15	50,67		1
31	BLOCO B - LIICT 02	Sala de Aula	15	50,25		1
32	BLOCO B - LIICT 03	Sala de Aula	15	50,7		1
33	BLOCO B - LIICT 04	Sala de Aula	15	42,56		1
34	BLOCO B - LIICT 05	Sala de Aula	15	32,68		1
35	BLOCO B - LIICT 06	Sala de Aula	15	42,05		1
36	BLOCO B - LIICT 07 - APOIO	Sala de Aula	15	8,28		1
37	BLOCO B - LIICT 08	Sala de Aula	15	50,1		1
38	BLOCO B - LIICT 09	Sala de Aula	15	50,67		1
39	BLOCO B - CTC 306	Sala de Aula	15	33,56		1
40	BLOCO A - BWC MASCULINO - 1º ANDAR	Banheiro	15	37,23	5	1
41	BLOCO A - BWC Feminino - 1º ANDAR	Banheiro	15	20,28	6	1
42	BLOCO A - BWC MASCULINO - 2º ANDAR	Banheiro	15	28,6	6	1
43	BLOCO A - BWC Feminino - 2º ANDAR	Banheiro	15	28,47	7	1
44	BLOCO A - LCA - 2º ANDAR	Laboratório Prático	15	35,15		1
45	BLOCO A - PPGA	Laboratório Teórico	15	18,77		1
46	BLOCO A - AUTOJUN	Laboratório Teórico	15	18,81		1
47	BLOCO A - Sala de Aula Pós-Grad Arquitetura	Sala de Aula	15	42,49		1
48	BLOCO A - BWC MASCULINO - 3º ANDAR	Banheiro	15	28,6	6	1
49	BLOCO A - BWC Feminino - 3º ANDAR	Banheiro	15	28,47	7	1
50	BLOCO A - PET EEL	Laboratório Teórico	15	20,15		1
51	BLOCO A - MONITORIA EEL	Laboratório Teórico	15	12,71		1
52	BLOCO A - EMPRESA JUNIOR EEL	Laboratório Teórico	15	12,52		1
53	BLOCO A - Sala de reuniões EEL	Salas administrativas	15	25,58		1
54	BLOCO A - C2E	Laboratório Teórico	15	8,63		1
55	BLOCO A - EPDS	Laboratório Teórico	15	13,65		1

Dados infraestruturais Dados de consumo semanal Resultados

Pronto Iniciar 2) Simulador - Dropbo... Apresentação de pro... Microsoft Excel (Falh... 100% 16:29

# Desenvolvimento do Simulador

Simulador Preenchido - Bloco A e Bloco B - Cópia.xlsx [Modo de Exibição Protegido] - Microsoft Excel (Falha na Ativação do Produto)

Arquivo Página Inicial Inserir Layout da Página Fórmulas Dados Revisão Exibição

Modo de Exibição Protegido Este arquivo foi originado de um local da Internet e pode não ser seguro. Clique para obter mais detalhes. Habilitar Edição

B4 Consumo por metro²

## Dados de Consumo Semanal

Nome Produto	Consumo por metro²	Consumo por sala	Consumo por Privada	Consumo por funcionár	Consumo por funcionár	Período Não letivo
AÇÚCAR BRANCO REFINADO				0,072727273	0,072727273	1,00
ÁGUA SANITÁRIA	6,55714E-05		0,027027027			0,56
ÁLCOOL ETÍLICO COMUM	5,96104E-05					0,51
CAFÉ EM PÓ, TORRADO E MOÍDO				0,071212121	0,071212121	1,00
COPO PLÁSTICO DESCARTÁVEL PARA ÁGUA - 180 ML				0,06969697	0,06969697	1,00
DESINFETANTE AROMA PINHO	6,55714E-05		0,027027027			0,56
DETERGENTE USO GERAL	6,55714E-05		0,027027027			0,56
ENVELOPE MODELO GRANDE PARDO					0,40647482	0,33
ENVELOPE MODELO MÉDIO PARDO					0,246402878	0,22
ENVELOPE MODELO OFÍCIO POSTÁVEL COM CEP					0,075539568	0,47
ESPONJA PARA LAVAR LOUÇA, DUPLA FACE FIBRA SINTÉTICA				0,5		0,35
LIXEIRA PLÁSTICA		0,002640845	0,002640845			0,67
PANO DE PRATO ALGODÃO				0,480769231		0,48
PAPEL HIGIÊNICO ROLÃO			1,283783784			0,43
PAPEL PARA IMPRESSÃO A LASER FORMATO A-4 ALCALINO					0,048561151	0,72
PAPEL TOALHA			1,486486486			0,25
PASTA SAPONÁCEA	0,000105238					0,95
SABAO COMUM S/PERFUME				0,192307692		0,82
SABAO DE COCO				0,153846154		0,45
SABONETE LÍQUIDO			0,175675676			0,31
SACO PARA LIMPEZA ALGODÃO ALVEJADO 74CM X 45CM BRANCO				0,576923077		0,75
SACO PLÁSTICO PARA LIXO, MICRAGEM 0,05		0,259109312	1,081081081			0,71
SACO PLÁSTICO PARA LIXO, MICRAGEM 0,10			0,810810811	1		0,68
VASSOURA				0,240384615		0,43

Dados infraestruturais Dados de consumo semanal Resultados

Pronto 90% 16:30

# Desenvolvimento do Simulador

The screenshot displays a Microsoft Excel spreadsheet titled "Simulador Preenchido - Bloco A e Bloco B - Cópia.xlsx - Microsoft Excel (Falha na Ativação do Produto)". The spreadsheet is titled "Resultados - Cotas" and is organized into columns A through P and rows 1 through 38. The data is presented in a table format with the following structure:

Resultados - Cotas			
Nº de funcionários de limpeza		19	
Nº de funcionários administrativos		139	
Produto	Letivo Mensal	Não-letivo Mensal	
AÇÚCAR BRANCO REFINADO	46 Kg	46	Kg
ÁGUA SANITÁRIA	69 Litros	39	Litros
ÁLCOOL ETÍLICO COMUM	9 Litros	5	Litros
CAFÉ EM PÓ, TORRADO E MOÍDO	45 Kg	45	Kg
COPO PLÁSTICO DESCARTÁVEL PARA ÁGUA - 180 ML	44 Und.	44	Und.
DESINFETANTE AROMA PINHO	69 Litros	39	Litros
DETERGENTE USO GERAL	69 Litros	39	Litros
ENVELOPE MODELO GRANDE PARDO	226 Und.	74	Und.
ENVELOPE MODELO MÉDIO PARDO	137 Und.	30	Und.
ENVELOPE MODELO OFÍCIO POSTÁVEL COM CEP	42 Und.	20	Und.
ESPONJA PARA LAVAR LOUÇA, DUPLA FACE FIBRA SINTÉTICA.	38 Und.	13	Und.
LIXEIRA PLÁSTICA	1 Und.	1	Und.
PANO DE PRATO ALGODÃO	37 Und.	17	Und.
PAPEL HIGIÊNICO ROLÃO	190 Rolo	82	Rolo
PAPEL PARA IMPRESSÃO A LASER FORMATO A-4 ALCALINO	27 Resma	20	Resma
PAPEL TOALHA	220 Fardo	54	Fardo
PASTA SAPONACEA	16 Und.	15	Und.
SABAO COMUM S/PERFUME	15 Und.	12	Und.
SABAO DE COCO	12 Und.	5	Und.
SABONETE LÍQUIDO	26 Und.	8	Und.
SACO PARA LIMPEZA ALGODÃO ALVEJADO 74CM X 45CM BRANCO	44 Und.	33	Und.
SACO PLÁSTICO PARA LIXO, MICRAGEM 0,05	212 Und.	150	Und.
SACO PLÁSTICO PARA LIXO, MICRAGEM 0.10	196 Und.	133	Und.
VASSOURA	18 Und.	8	Und.

# Gestão De Estoques

## Situação Atual:

- Quantidade de produtos no sistema não é a mesma da quantidade real em estoque.
- Não há uma padronização das atividades para recebimento e entrega de pedidos.
- Não há um critério para realizar pedidos de produto ao almoxarifado central. Os pedidos são feitos quando o Artur acha que é necessário.
- O Lead-Time de entrega do almoxarifado central ao almoxarifado do CTC é totalmente variável e não há um registro do tempo de atendimento.



# Gestão De Estoques

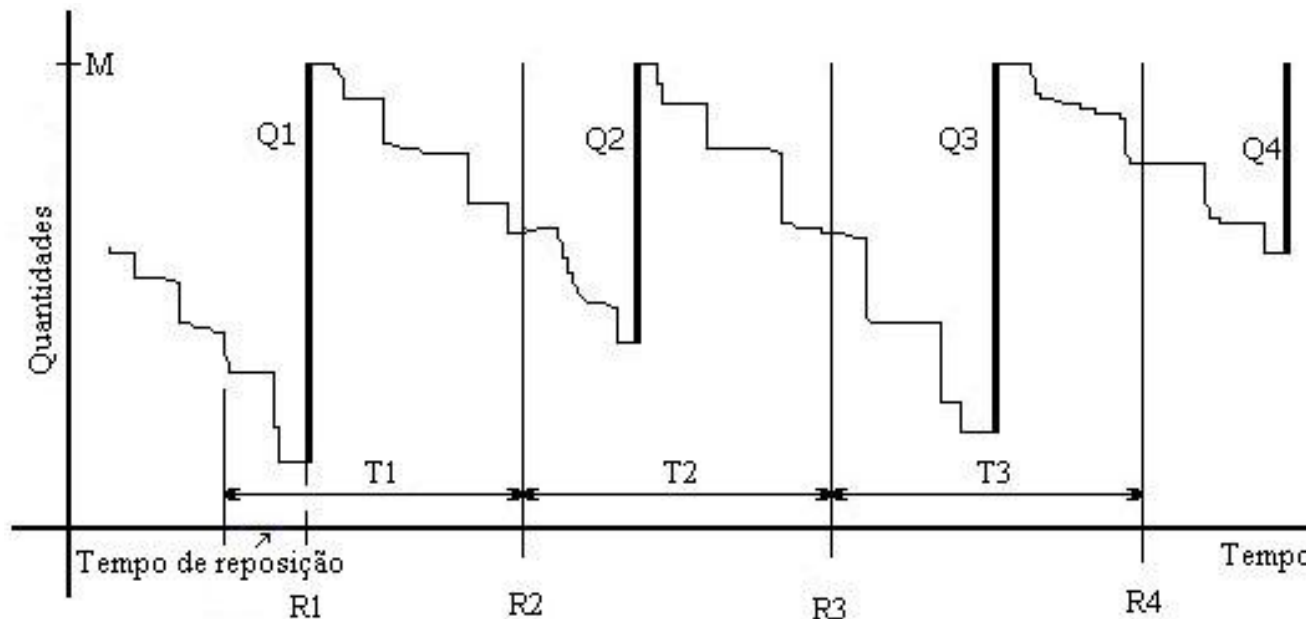
## Situação Atual:

- O balancete leva em média uma semana e é realizado no início do mês. Nenhum pedido pode ser feito durante este processo.
- Algumas vezes o almoxarifado central não consegue atender aos pedidos do almoxarifado do CTC.
- Uma nova emissão de pedido somente poderá ser realizada quando a ultima emissão for atendida.
- Não há um controle de não atendimentos dos departamentos em relação ao almoxarifado do CTC.
- Como funcionará as cotas no sistema do almoxarifado?

# Gestão De Estoques

## Soluções:

- A metodologia de Gestão de Estoques adotada será o **Método de Revisão Periódica**. O método consiste em realizar pedidos em quantidades variáveis em uma data fixa.



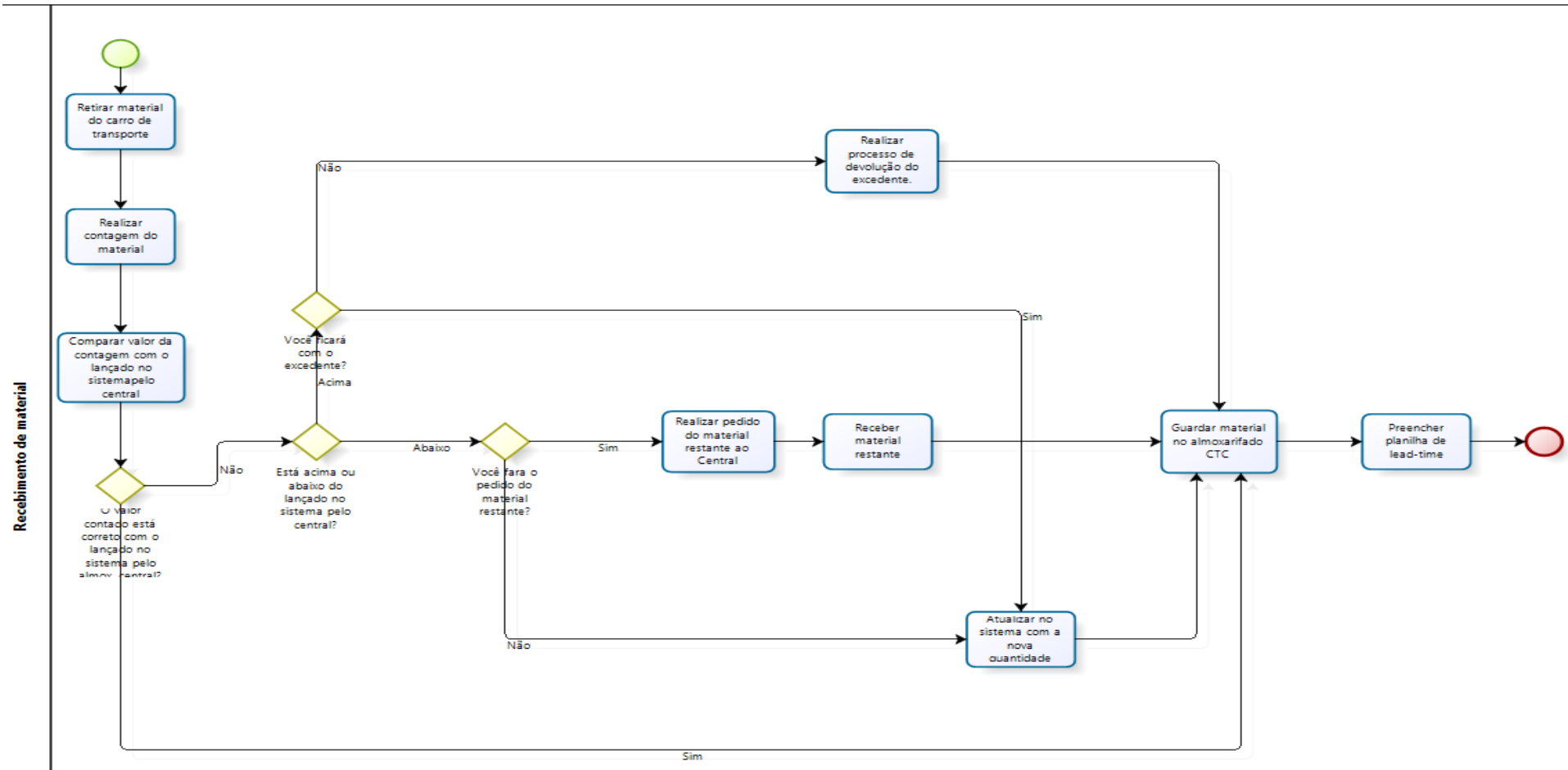
# Gestão De Estoques

## Soluções:

- Utilizar Método de Revisão Periódica.
- Definir através de cálculos o Estoque máximo, Estoque de Segurança, e o intervalo de pedidos.
- Padronizar as atividades do Artur para garantir que a quantidade de produtos no sistema fique de acordo com a quantidade real no almoxarifado.
- Quadro visual com as atividades mapeadas e dados dos produtos como Estoque máximo, Estoque de Segurança e a data que os pedidos devem ser realizados para ajudar na gestão do Artur.

# Gestão De Estoques

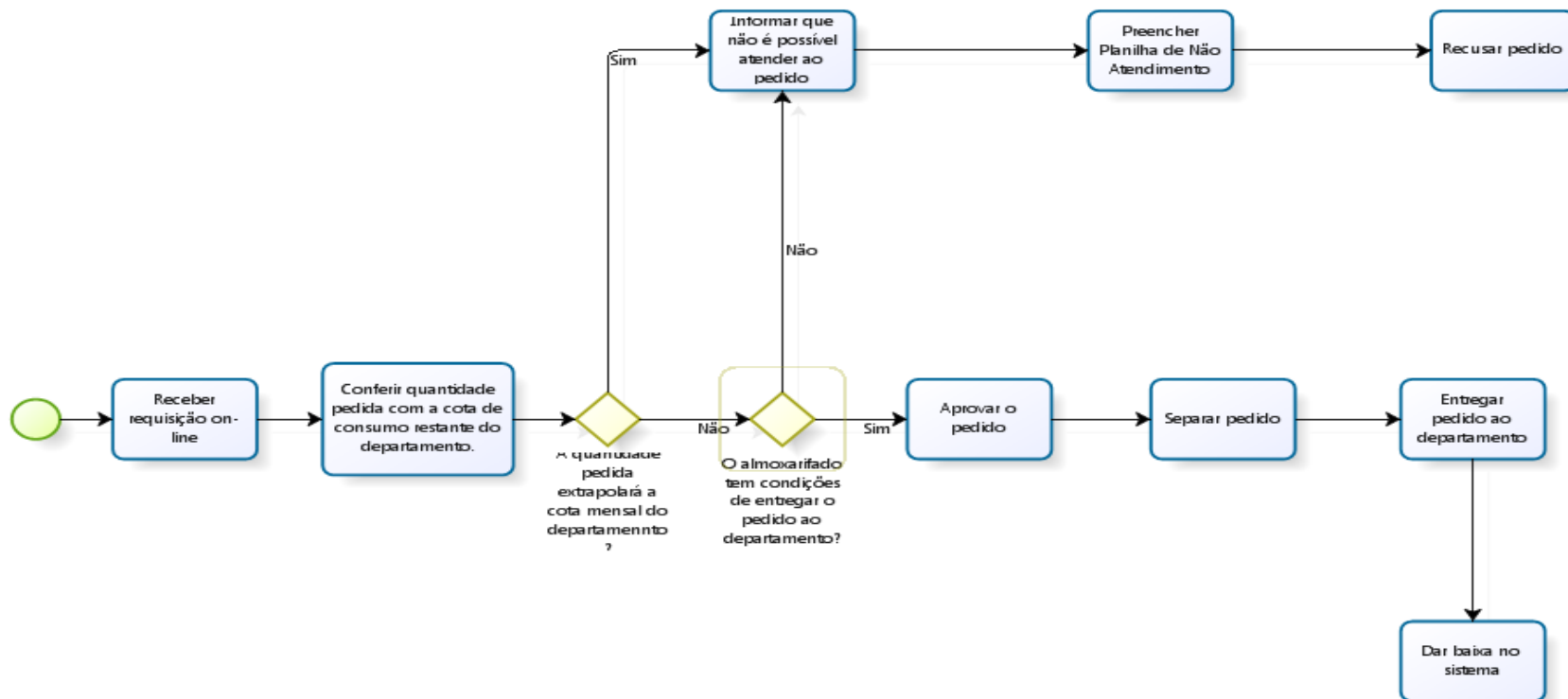
## Mapeamentos das atividades do Artur



# Gestão De Estoques

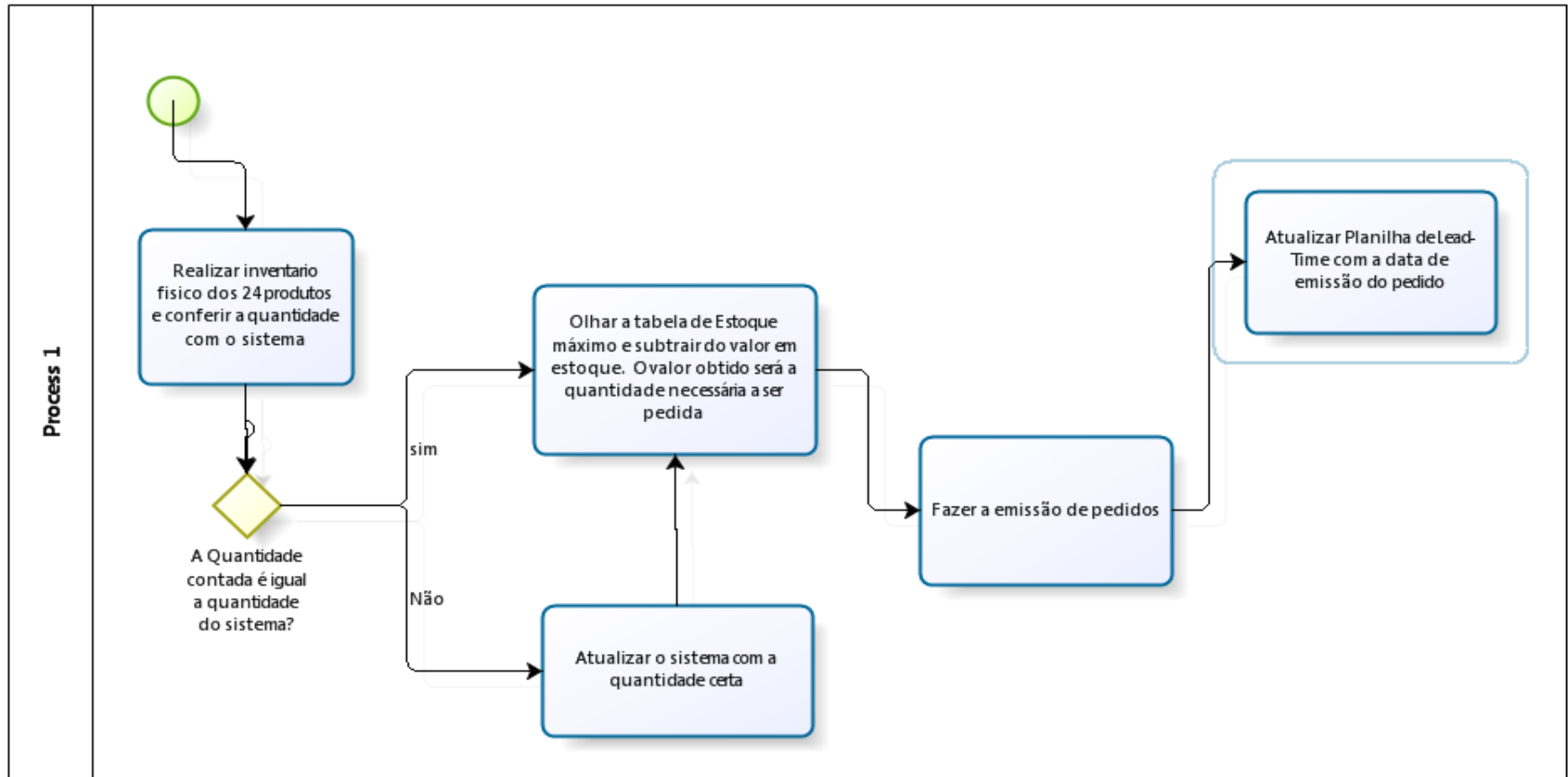
## Mapeamentos das atividades do Artur

Processo de entrega de material



# Gestão De Estoques

## Mapeamentos das atividades do Artur



# Dúvidas

